

Medidas de nivel 3 reforzadas en Castilla-La Mancha



Toque de queda
22:00 h a 07:00 h



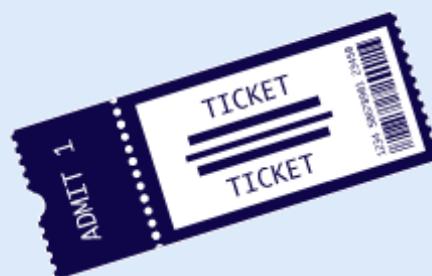
Cierre perimetral de
todos los municipios
de la región



Cierre de bares,
restaurantes, cafeterías,
pubs y establecimientos
similares



Cierre de centros
comerciales y
superficies comerciales
de más de 300 m²



Suspensión de
actividades culturales y
de ocio (cines, teatros,
conferencias)



Cierre de gimnasios,
saunas y otros recintos
para practicar deporte

18/01/2021